



Saaristomeren Kalaleader  
Skärgårdshavets Fiskeleader



Euroopan unionin  
osarahoittama

# Mynälahden merkitys Saaristomeren kalataloudelle

23.1.2025 Mynämäen vesistöilta

**Maria Saarinen**

kalatalousaktivaattori

Saaristomeren Kalaleader



# Mikä ihmeen Kalaleader???

- Kalaleaderit (ent. kalatalousryhmät) ovat elinkeinokalatalouden ja kalastusmatkailun paikallisia kehittäjiä
- Myöntävät hanketukia oman strategiansa mukaisille yleishyödyllisille kehittämis- ja investointihankkeille
- Rahoitus Euroopan meri-, kalatalous- ja vesiviljelyrahastosta sekä alueen kunnilta
- Saaristomerellä kalaleader-toiminta käynnistyi 2016
  - toiminta-alue: Kustavi, Taivassalo, Mynämäki, Masku, Naantali, Raisio, Turku, Kaarina, Parainen, Paimio, Sauvo, Kemiönsaari ja Salo
  - hankkeita rahoitettu 9 vuoden aikana yhteensä noin 60 kpl
  - rahoitushaku on jatkuva!



Saaristomerens Kalaleader  
Skärgårdshavets Fiskeleader



Euroopan unionin  
osarahoittama



EMKVR  
2021-2027



I samma båt 2  
samassa veneessä

# Saaristomeri on Suomen merkittävin ja monipuolisin elinkeinokalataloudellinen keskittymä ja...

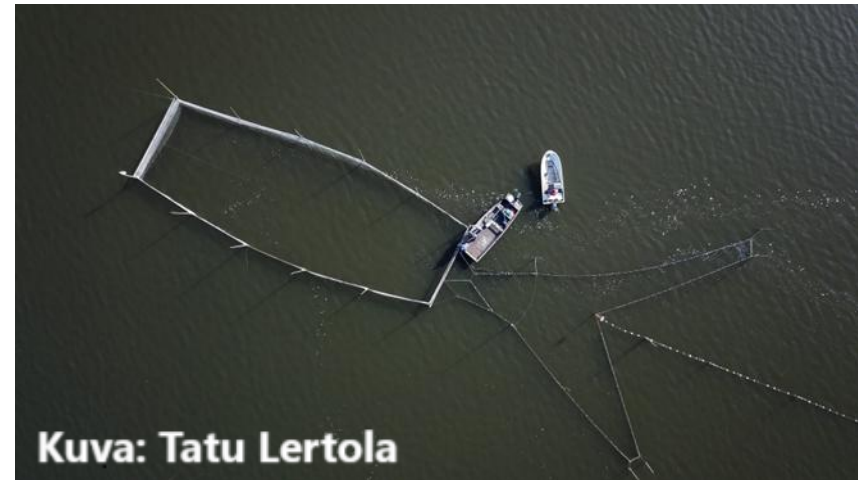
- ... sen tärkein kaupallisen kalastuksen alue on Mynälahti

- Alueella toimii > 20 kalastajaa
  - Tärkeimpiä pyyntilajeja: kuha, ahven, norssi ja silakka
- Myös hauki, made ja särkikalat

- Suurin osa kalastajista toimittaa kalat tukkuihin. Suoramyyntiä Toivosen Lähikalalla



Kuva: Toivosen Lähikalala



Kuva: Tatu Lertola

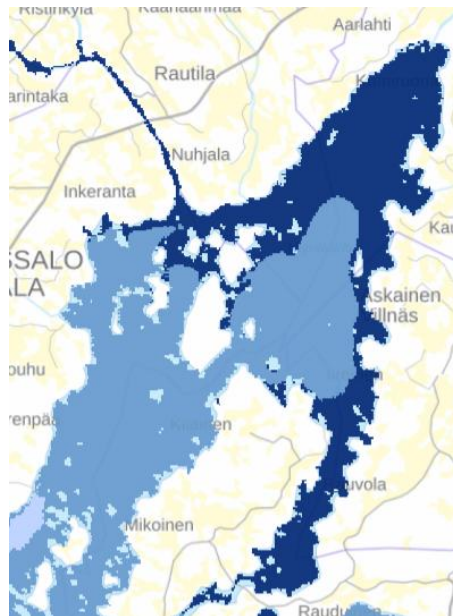
# Mynälahti on mm. kuhan-, ahvenen ja norssin poikastuotannolle erittäin suotuisaa aluetta (VELMU-karttapalvelu)



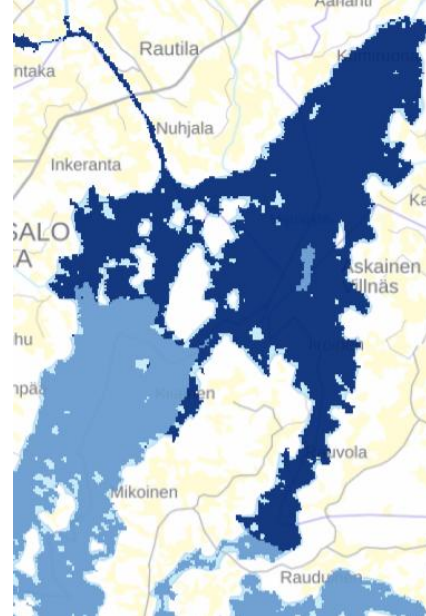
## Kuha



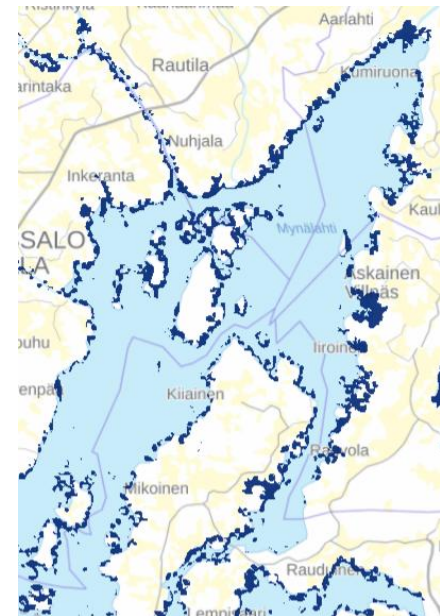
## Ahven



## Norssi

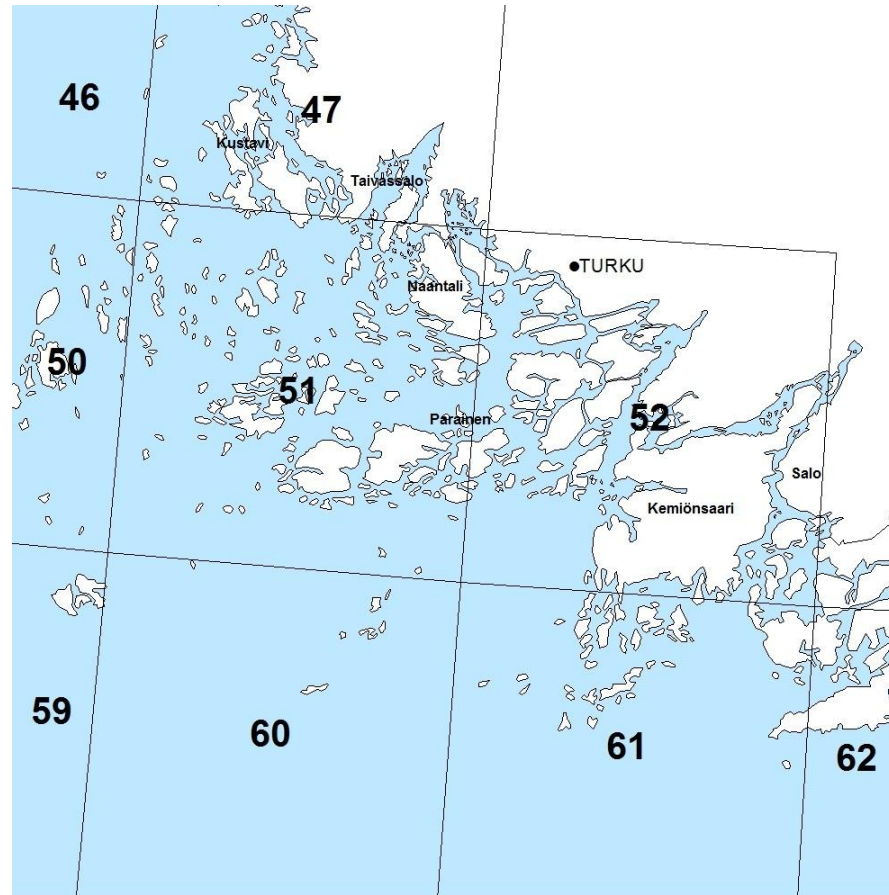


## Hauki

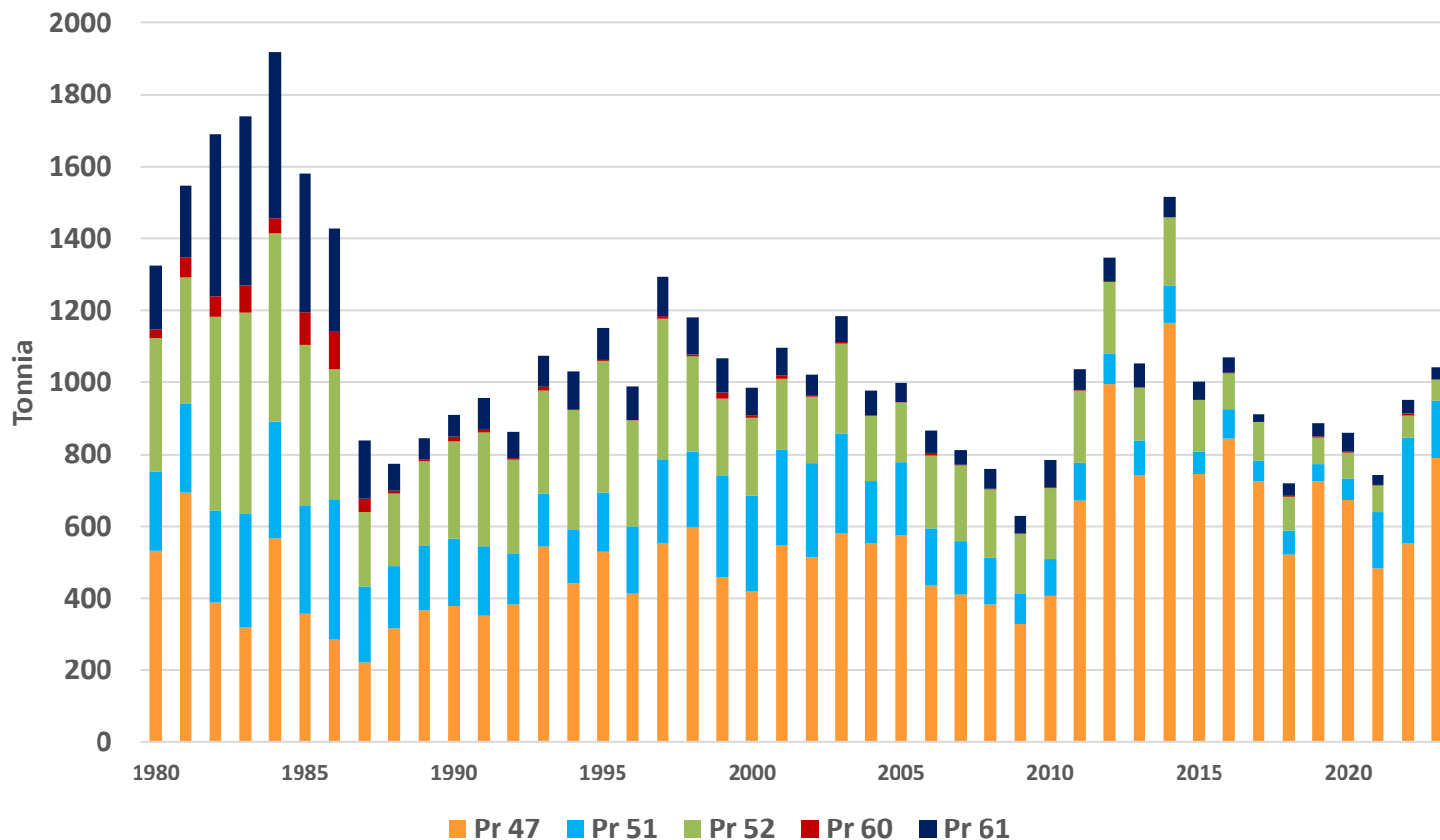


# Kaupallisen kalastuksen saaliit tilastoidaan pyyntiruuduittain

## Mynälahti pyyntiruudulla 47

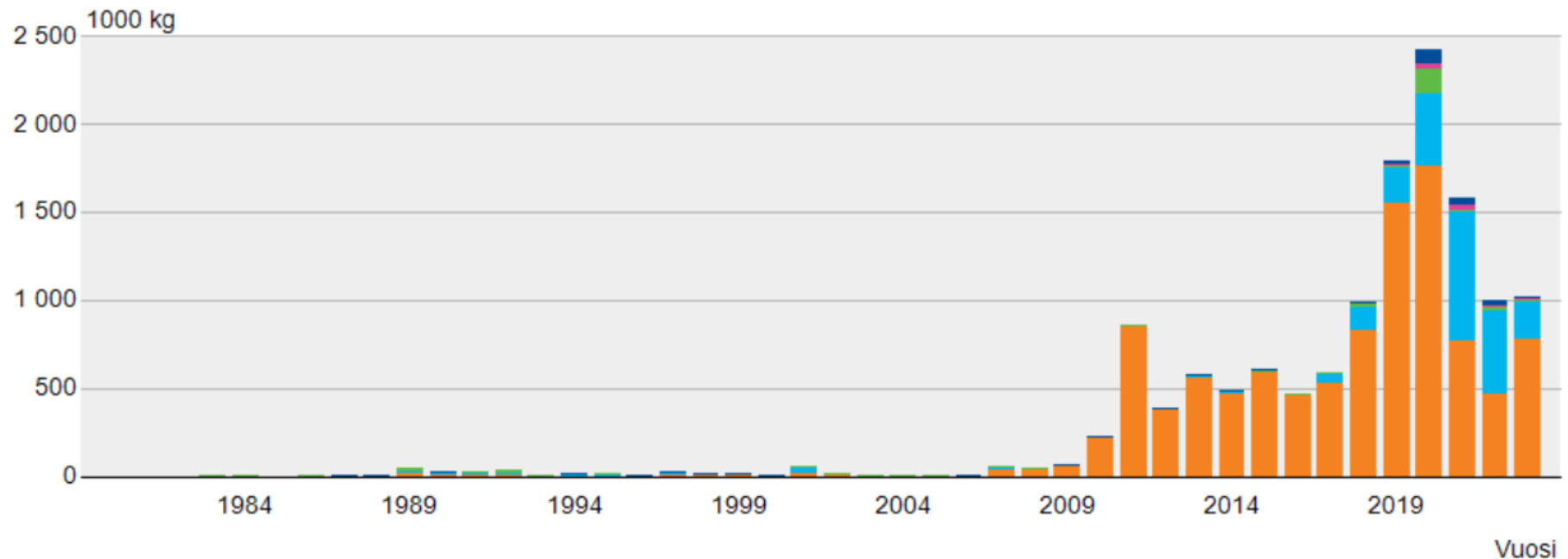


# Kaupallisen kalastuksen suomukalasaalis Saaristomerellä (= muu kuin silakka, kilohaili ja norssi)



# Kaupallisen kalastuksen norssisaaliit

Suomen saaliit merialueen kaupallisessa kalastuksessa muuttujina Ruutu ja Vuosi. Kuore.



47 51 52 60 61



Saaristomeren Kalaleader  
Skärgårdshavets Fiskeleader



Euroopan unionin  
osarahoittama



EMKVR  
2021-2027

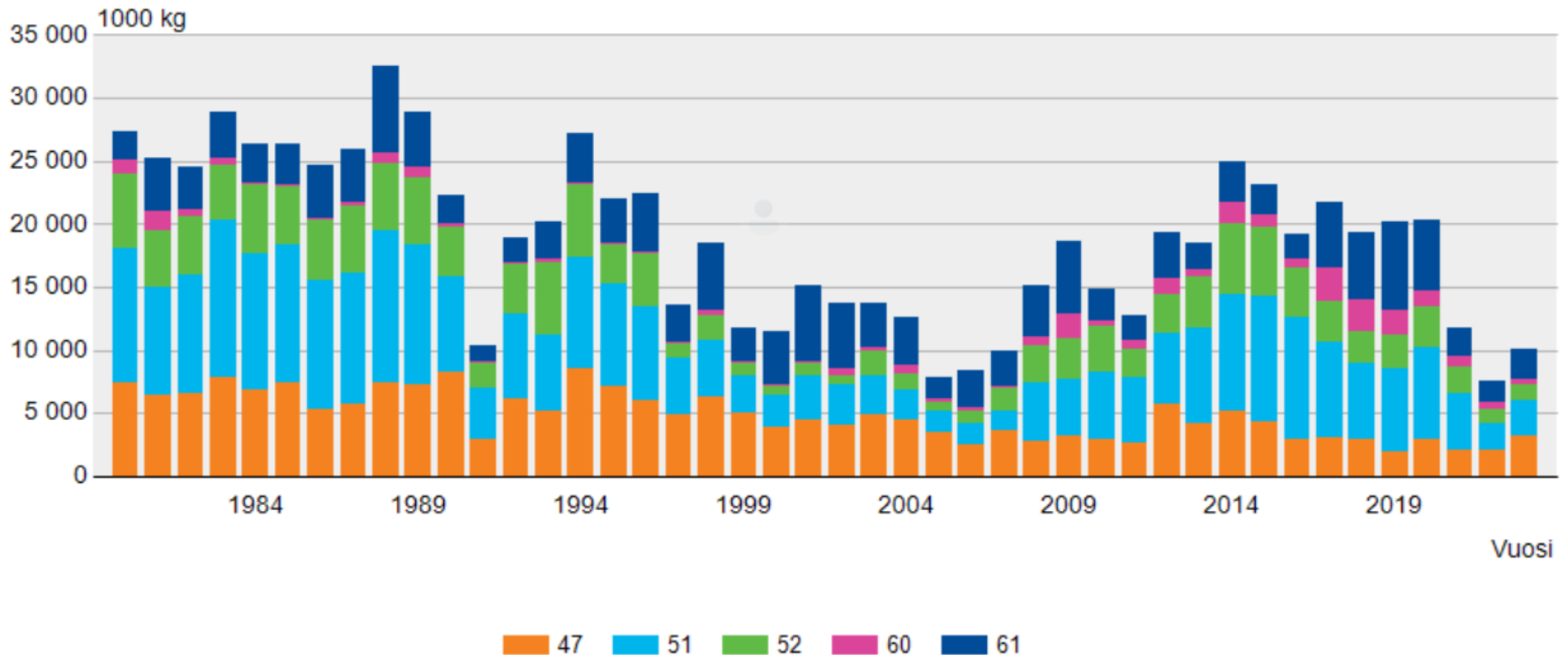


I samma båt  
samassa veneessä 7

# Kaupallisen kalastuksen silakkasaaliit

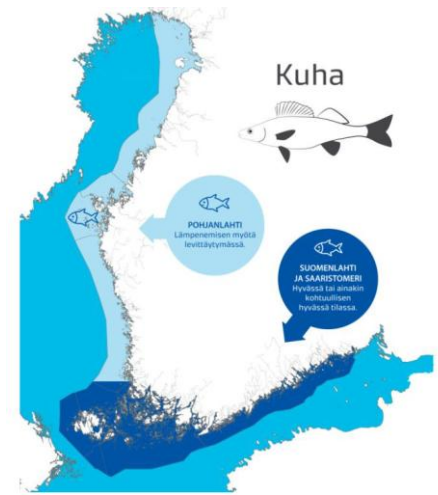


Suomen saaliit merialueen kaupallisessa kalastuksessa muuttujina Ruutu ja Vuosi. Silakka.



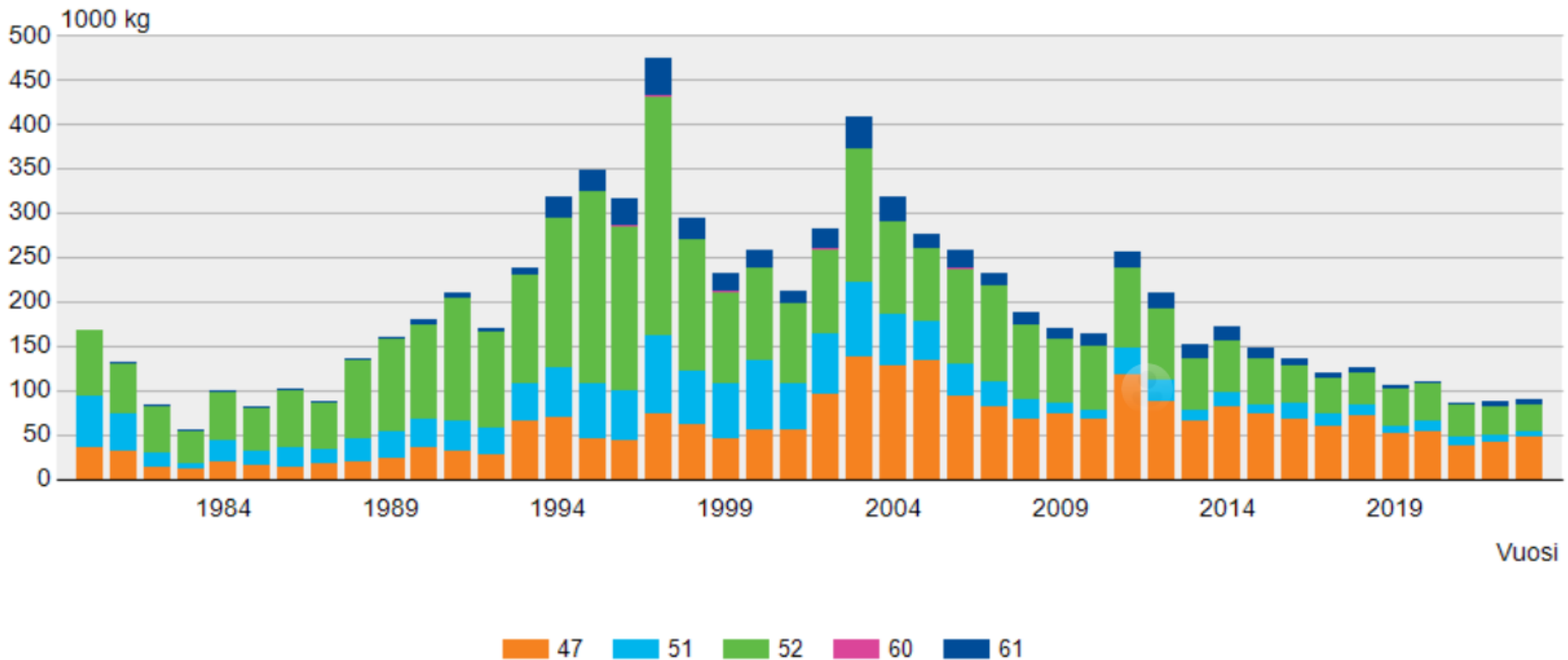


# Kaupallisen kalastuksen kuhasaaliit

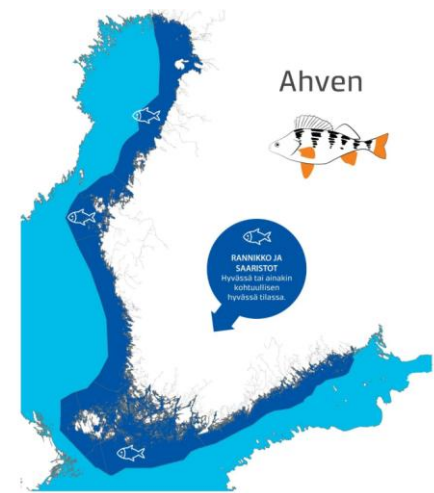


Rannikon ja saariston kuhakanta on hyvässä tai kohtuullisen hyvässä tilassa, vuosi 2023

Suomen saaliit merialueen kaupallisessa kalastuksessa muuttujina Ruutu ja Vuosi. Kuha.

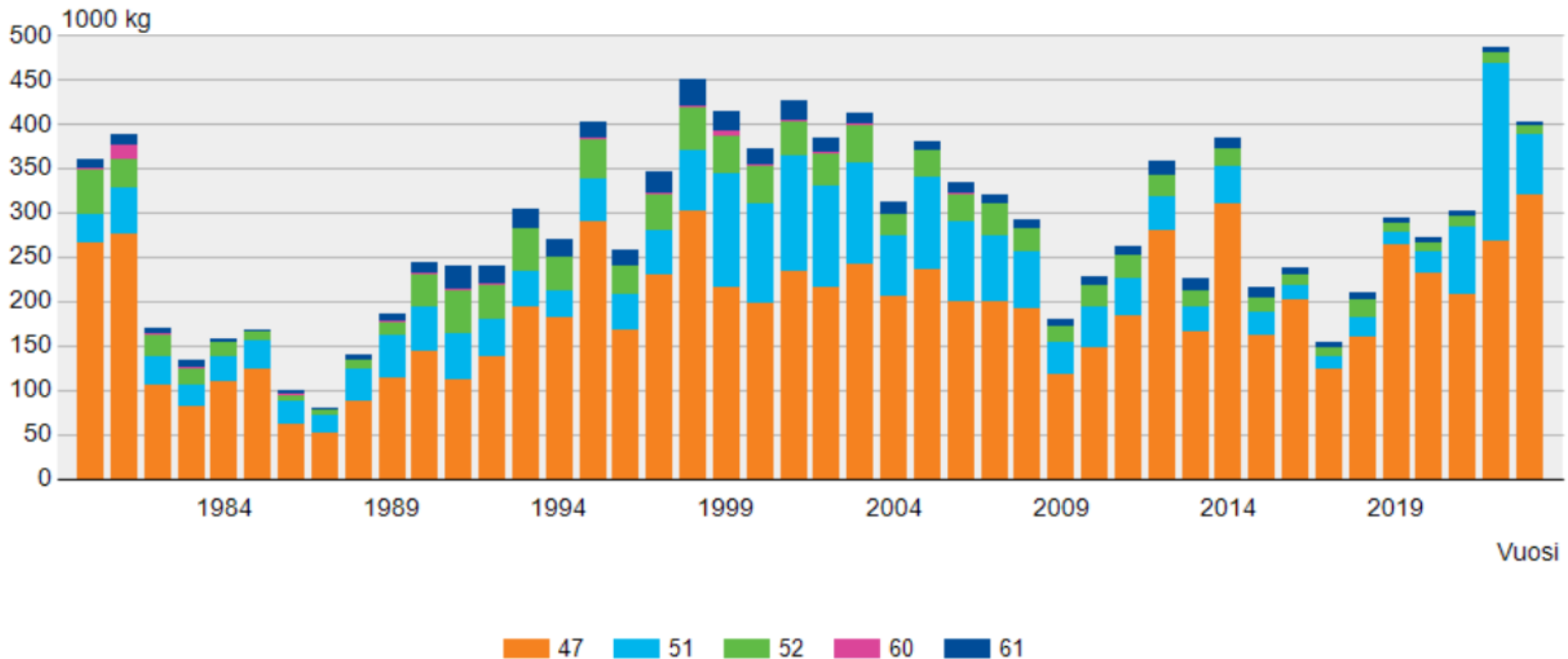


# Kaupallisen kalastuksen ahvensaaliit



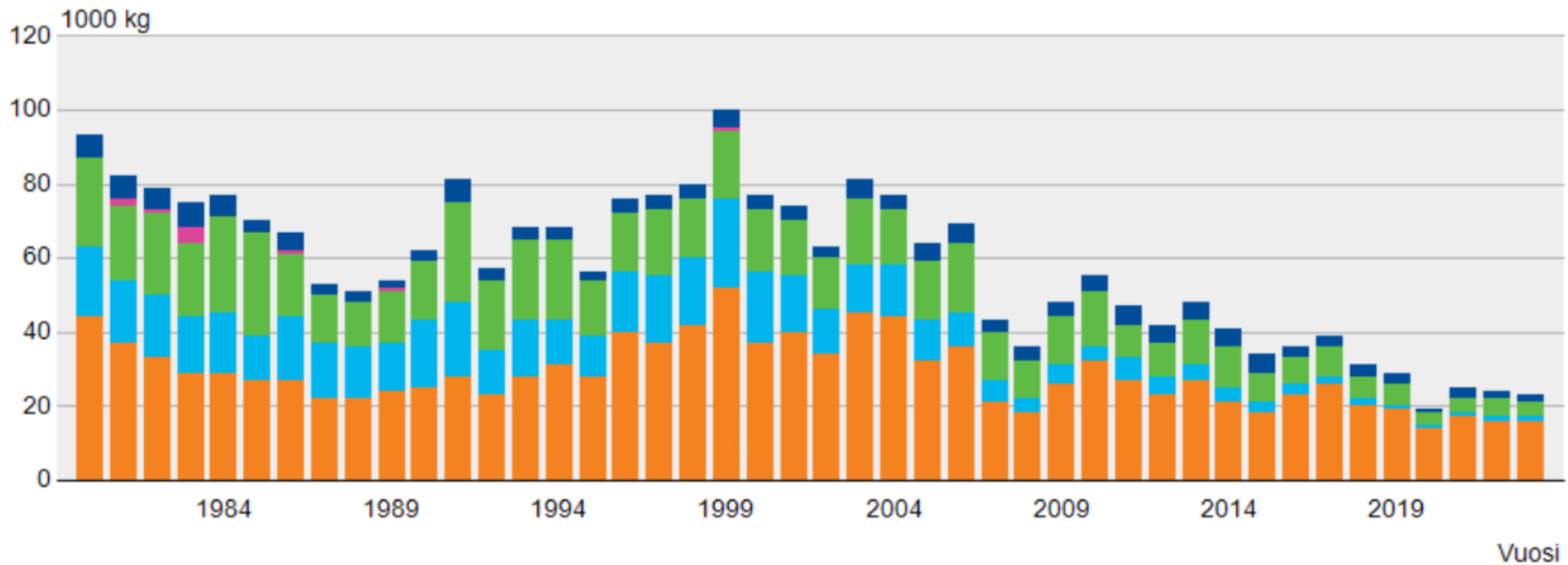
Rannikon ja saariston ahvenkanta on hyvässä tai kohtuullisen hyvässä tilassa, vuosi 2023

Suomen saaliit merialueen kaupallisessa kalastuksessa muuttujina Ruutu ja Vuosi. Ahven.



# Kaupallisen kalastuksen haukisaaliit

Suomen saaliit merialueen kaupallisessa kalastuksessa muuttujina Ruutu ja Vuosi. Hauki.



47 51 52 60 61



Saaristomeren Kalaleader  
Skärgårdshavets Fiskeleader



Euroopan unionin  
osarahoittama



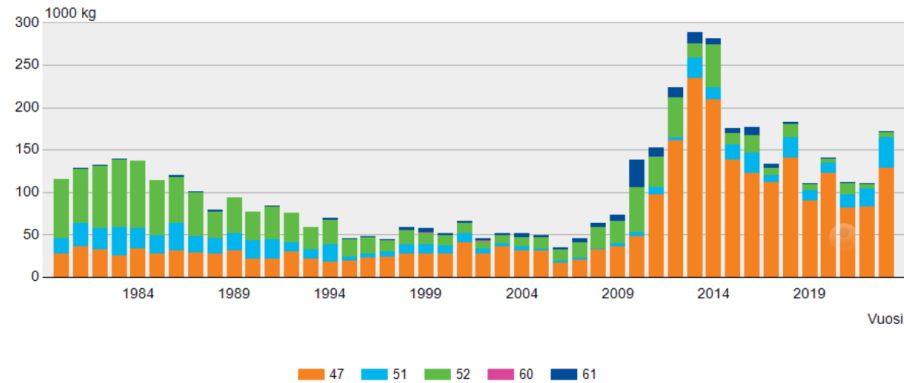
EMKVR  
2021-2027



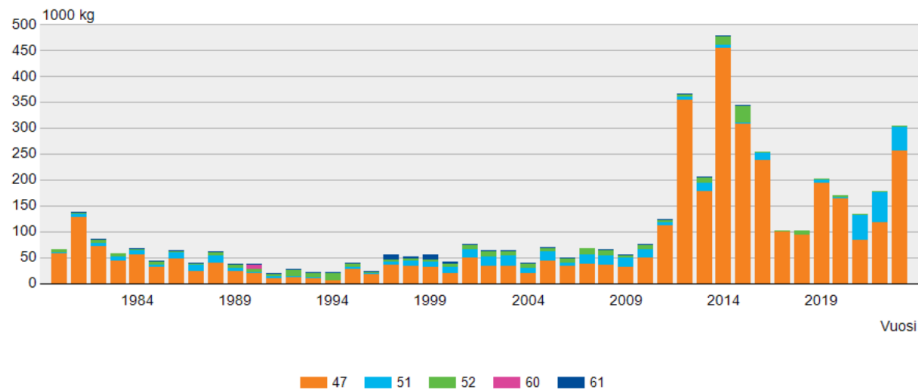
I samma båt<sup>1.1</sup>  
samassa veneessä

# Kaupallisen kalastuksen särkikalasaaliit

Suomen saaliit merialueen kaupallisessa kalastuksessa muuttujina Ruutu ja Vuosi. Lahna.



Suomen saaliit merialueen kaupallisessa kalastuksessa muuttujina Ruutu ja Vuosi. Särki.



# Rannikkokalastuksen suurin ongelma ja toimintaa rajoittava tekijä on harmaahylje

- Kalastus on yritystoimintaa, ts. kalastajat kalastavat ansiotarkoituksessa. Jos vahingot käyvät liian suuriksi => taloudellisesti kannattamaton toiminta lopetetaan



Kuva: SLU Aqua



# Merimetson pesimäkanta kasvussa Mynälahdella

- Kaksi uutta yhdyskuntaa tullut kivenheiton päähän kuhan tärkeimmästä kutualueesta Tuomonkareista
- Tutkimustiedot maailmalta osoittavat merimetson negatiivisen vaikutuksen ahven-, kuha-, lohi- ja kampelakantoihin (mahdollisesti myös ankeriaaseen)
- Luonnonvarakeskuksen tutkija Mikko Olinin mukaan merimetsojen vaikutus voi olla paikallisesti suurta, vaikka tilanne koko rannikon mittakaavassa näyttäytyy toisin

Kuva: Timo Saarinen



Kuva: Niels Jepsen



Saaristomeren Kalaleader  
Skärgårdshavets Fiskeleader



Euroopan unionin  
osarahoittama



EMKVR  
2021-2027



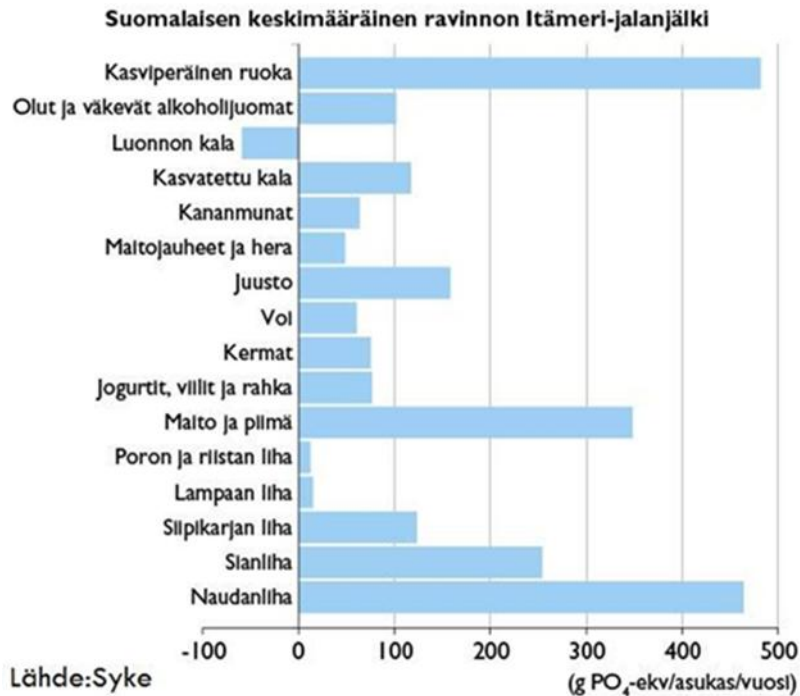
I samma båt<sup>14</sup>  
samassa veneessä

# Ilmaston lämpenemisen ja rehevöitymisen vaikutukset kalastukseen ja kalakantoihin

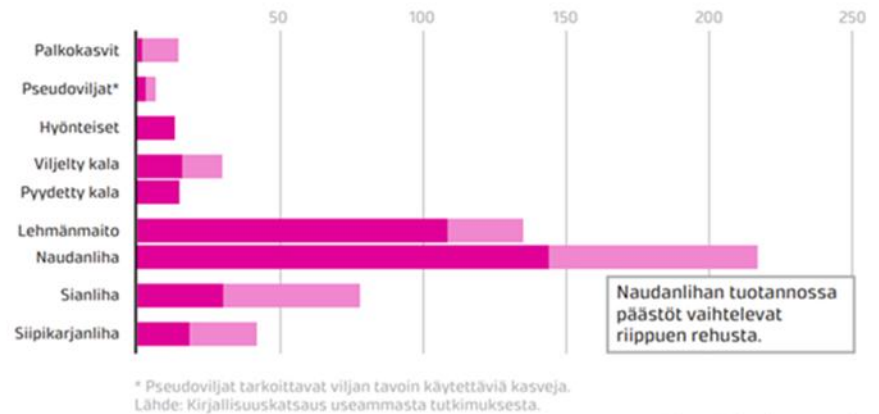
- **Jääpeiteaika lyhenee ja talvikalastus vaikeutuu => hyljevapaan kalastamisen aika lyhenee**
- **muutokset kalojen käyttäytymisessä vaikeuttavat sekä ammattikalastajien että kalastusoppaiden työtä**
- **Ympäristömuutosten vaikutusta kalakantoihin on vaikea arvioida, mutta lienee kalalajikohtaisia hyötyjiä ja häviäjiä; todennäköisesti kylmän veden lajit taantuvat, ja rehevöitymisestä hyötyvät makean veden lajit runsastuvat**
- **kutualueita saatetaan menettää lisää**



# Tulevaisuuden toivon kipinöitä: Itämeren luonnonkalan syönti on hyväksi ihmiselle, Itämerelle ja ilmastolle



**Ruoan raaka-ainelähteiden ilmasto-vaikutukset vaihtelevat.**  
Hiiliidioksidipäästöt proteiini-kilogrammaa kohden (CO<sub>2</sub>-ekvivalentteina).



Naudanlihan tuotannossa päästöt vaihtelevat riippuen rehusta.

Kuva: Luke, Scenoprot-hanke

**Kiistattomat terveysvaikutukset!**



# Kiitos!

## Kalaa kaikille!

Kaikki kotimainen luonnonkala kauppojen kalatiskailla on suomalaisten ammattikalastajien kalastamaa. Kovaa työtä kaikissa säissä, satoi tai paistoi.

## Fisk åt alla!

